

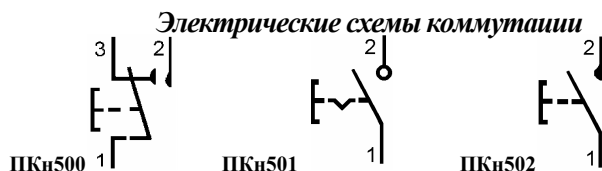
Выключатели кнопочные ПКн500, ПКн501, ПКн502

Переключатели кнопочные с выводами по ГОСТ 24568-86 предназначены для работы в электрических цепях бытовой аппаратуры, являются изделиями ручного управления, изготавливаются для умеренного и холодного климата и предназначены для объемного монтажа.

- ПКн500 – переключатель без фиксации;
- ПКн501 – замыкатель с фиксацией;
- ПКн502 – замыкатель без фиксации
- ♦ Цвета изделий:
 - черный – «1» в составе маркировки изделия
 - белый – «2» в составе маркировки изделия;
 - коричневый – «3» в составе маркировки изделия
 - бежевый – «4» в составе маркировки изделия
- ♦ Полный ход приводного механизма – не более 8 мм
- ♦ Диапазон рабочих температур – от -40 до $+85$ °C
- ♦ Диапазон предельных температур – от -60 до $+130$ °C
- ♦ Напряжение световой индикации – 220 В
- ♦ Сопротивление изоляции – 1000 Мом
- ♦ Усилие переключения – не более 20 Н
- ♦ Масса – не более 16 г;
- ♦ Электрическая прочность изоляции:
 - между выводами – 1250 В
 - между выводами и корпусом – 3750 В
- ♦ Сопротивление электрического контакта – не более 0,1 Ом
- ♦ Гарантийный срок – 4 года с даты изготовления

Варианты исполнения

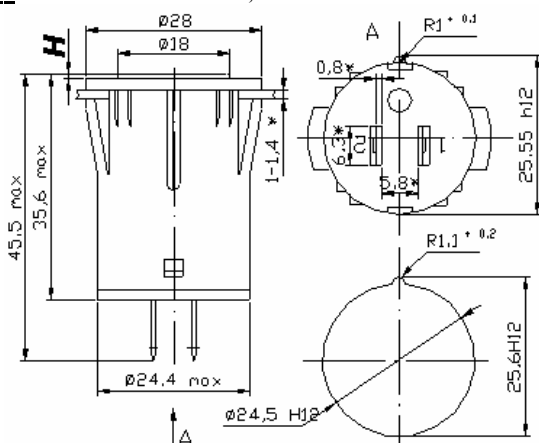
Вариант исполнения	ПКн500, ПКн501	ПКн502
Исполнение «1»*	Рис.2	Рис.2
Исполнение «2»	Рис.1, H=7,5 мм	отсутствует
Исполнение «3»	Рис.1, H=0,6 мм	отсутствует



Габаритные размеры, разметка для крепления

Рис.1

ПКн501-X-2, ПКн501-X-3



ПКн500-X-3, ПКн500-X-3

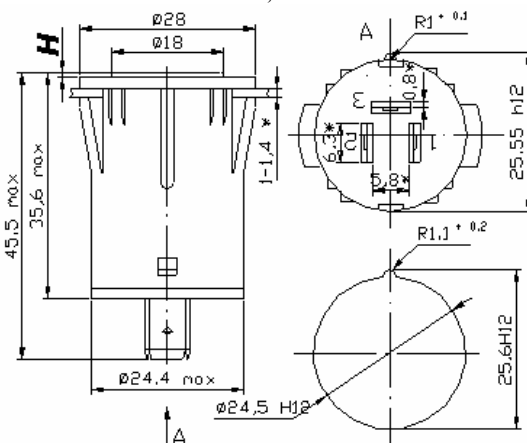
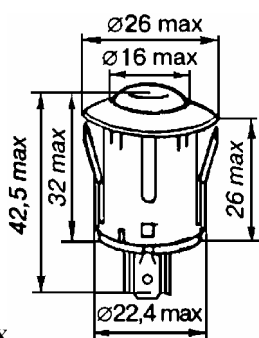
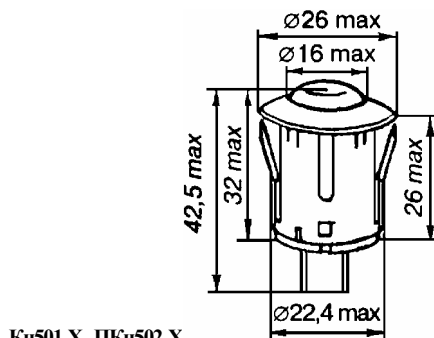


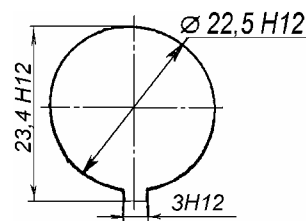
Рис.2



ПКн500-X



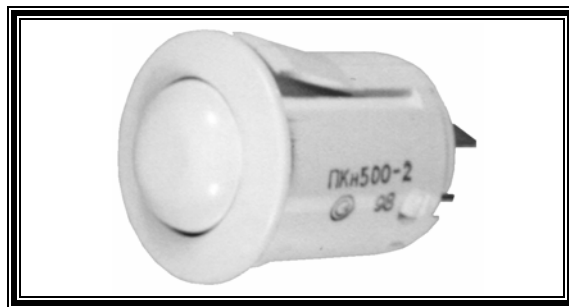
ПКн501-X, ПКн502-X



Условные обозначения при заказе

«Выключатель кнопочный ВКн500-2-2 ТАФЛ 642.131.003 ТУ»; «Выключатель кнопочный ВКн501-1-3 ТАФЛ 642.131.003 ТУ», где цифра после первого дефиса – цвет изделия, цифра после второго дефиса – вариант исполнения*;

*Для исполнения «1» – цифра «1» в состав маркировки не входит



Электрические режимы коммутации на переменном токе при активной нагрузке

Для ПКн 500: $I=0,05$ А,
 $U_{max}=250$ В, $P=12,5$ Вт

Число циклов коммутации:

- НКУ – 40 000 ;
- при повышенной рабочей температуре – 20 000

Для ПКн 501: $I_{min}=0,05$ А, $I_{max}=1$ А,
 $U_{max}=250$ В, $P=250$ Вт

Число циклов коммутации:

- НКУ – 12 500 ;
- при повышенной рабочей температуре – 10 000

Для ПКн 502: $I_{min}=0,05$ А, $I_{max}=1$ А,
 $U_{max}=250$ В, $P=12,5 \div 250$ Вт

Число циклов коммутации:

- НКУ – 12 500 ÷ 40 000
- при повышенной рабочей температуре – 7 500 ÷ 20 000