

NK149 – Блок управления знаковыми индикаторами 12...15 В

Категория

Световые эффекты

Сложность

Средние

Общий вид набора



Позволяет одновременно или последовательно включать любые электрические приборы на регулируемый период времени. Имеет четыре переключаемых канала. Напряжение питания 12...15 В.

Управляемый ток до 5 А на канал. Скорость переключения регулируется. Прекрасно подходит для управления знаковым индикатором (NK148). Размеры печатной платы 70x70 мм.

Порядок сборки:

- вскройте упаковку, проверьте комплектность набора согласно перечню элементов;
- отформуйте выводы элементов и установите их на плате в соответствии с монтажной схемой;
- проверьте правильность монтажа;
- включите питание.

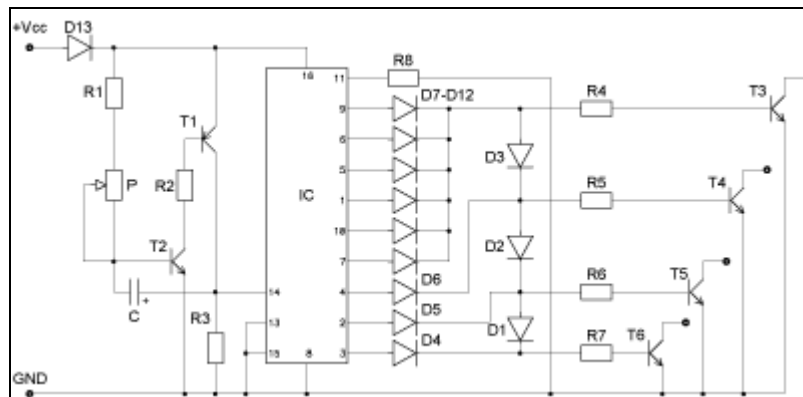
Правильно собранное устройство не нуждается в настройке.

Рекомендации по совместному использованию электронных наборов.

Вы можете выбрать подходящий корпус ([BOX-G010](#)), а также много других устройств в рубрике [световые эффекты](#).

Схема





Ориентировочная розничная цена: 330 рублей