

NK147 – Антенный усилитель 50...1000 МГц (BFR91A, 15 дБ)

Категория
Теле/видео устройства

Сложность
Средние

Общий вид набора



из журнала "Техника молодежи" по этому набору

из журнала "Схемотехника" по этому

Однокаскадный широкополосный антенный усилитель, обеспечивает усиление до 15дБ в диапазоне 50...1000 МГц (с 2 по 65 ТВ канал). При необходимости можно включать последовательно два усилителя. Входной и выходной импеданс равен 75 Ом. Напряжение питания 6...18 В. Размеры печатной платы 26x52 мм. Предусмотрена возможность крепления коаксиального кабеля металлическими зажимами.

Порядок сборки:

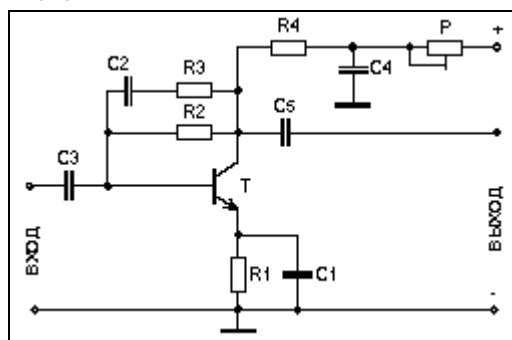
- вскройте упаковку, проверьте комплектность набора;
- зачистите и залудите паяльником места пайки элементов;
- отформуйте выводы пассивных элементов (резисторы, конденсаторы) так, чтобы они легко входили в соответствующие места на плате и поочередно их впаяйте;
- в соответствии с монтажной схемой на печатной плате впаяйте транзистор в плату;
- проверьте правильность монтажа;
- включите питание.

Правильно собранная схема должна работать без дополнительной настройки.

Рекомендации по совместному использованию электронных наборов.

Вы можете выбрать подходящий источник питания, корпус для антенного усилителя (рекомендуемый – BOX-G027) и другие приемо-передающие устройства.

Схема



Ориентировочная розничная цена: 330 рублей