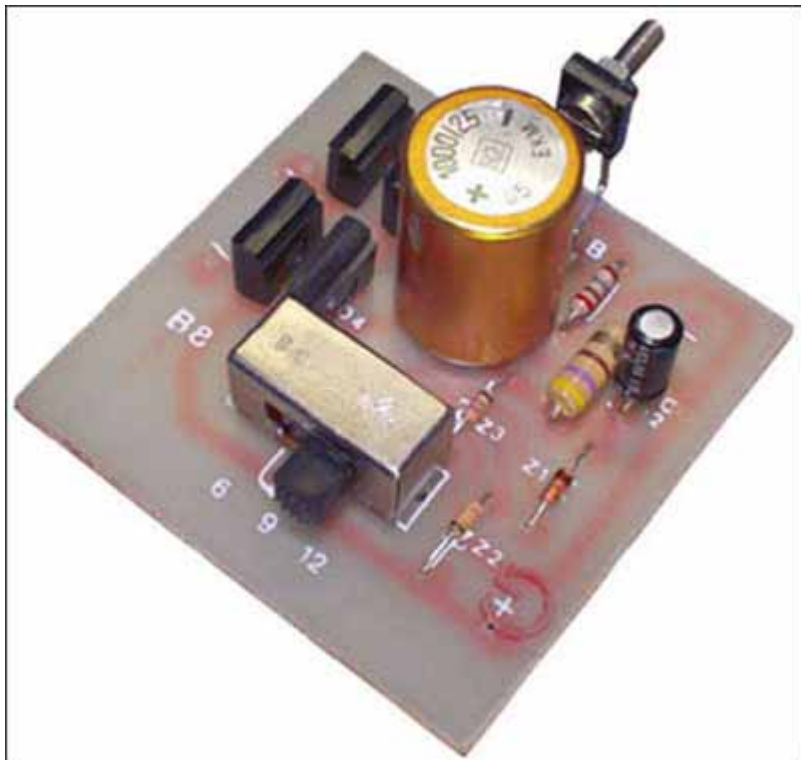


## НК004 – Стабилизированный источник питания 6 В, 9 В, 12 В

Категория  
Источники питания

Сложность  
Простые

Общий вид набора



Рассматривая преимущества предлагаемого устройства, отметим, что этот достаточно мощный источник питания может быть использован для питания схем, работающих при стандартных напряжениях 6 В, 9 В, 12 В. Напряжение изменяется в соответствии с положением переключателя. Схема питается от трансформатора 220 В/15 В с нагрузочной способностью 2 А. Транзистор BD680 должен быть установлен на охлаждающем радиаторе размером 100х60х40 мм (в комплект набора не входит). Размер печатной платы: 55х55 мм.

### Порядок сборки:

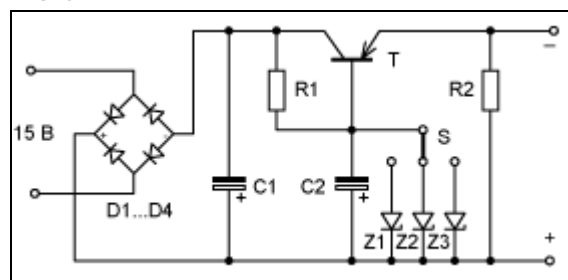
- вскройте упаковку, проверьте комплектность набора согласно перечню элементов;
- отформулируйте выводы элементов и установите их на плате в соответствии с монтажной схемой;
- подключите устройство согласно схеме;
- проверьте правильность монтажа;
- включите питание.

Правильно собранное устройство не нуждается в настройке.

### Рекомендации по совместному использованию электронных наборов.

Вы можете выбрать понижающий трансформатор [ТПК50-220/15х2](#) и [корпус](#) для источника питания.

Схема



Ориентировочная розничная цена: 320 рублей