

Мощный высоковольтный переключательный транзистор

Кремниевые, эпитаксиально-планарные, N-P-N, мощные, высоковольтные, переключательные транзисторы в металлокерамическом корпусе, предназначенные для работы в мощных ключевых, усилительных устройствах и другой аппаратуре специального назначения.

Транзисторы 2Т8143С1, 2Т8143Т1, 2Т8143У1, 2Т8143Ф1, 2Т8143С3, 2Т8143У3, 2Т8143Ф3 изготавливают с диодом в цепи коллектор-эмиттер.

Транзисторы 2Т8143 А, Б, В,Г, Д, Е, Ж, З, И, К, Л, М, Н, П, Р, С, Т, У, Ф; 2Т8143С2, 2Т8143Т2, 2Т8143У2, 2Т8143Ф2 изготавливают без диода в цепи коллектор-эмиттер.



Корпус КТ-5



Корпус КТ-9М

Максимальные электрические характеристики

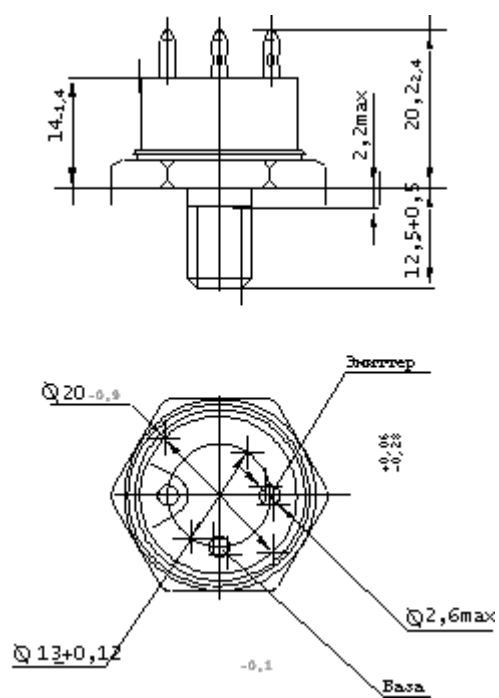
Группа	$U_{кбо\ max}, В$	$U_{кзо\ max}, В$	$U_{кэг\ max}, В$ ($R_{бэ}=4\ \text{Ом}$)	$U_{кэх\ max}, В$ ($U_{эб}=-1,5\ В$)	$U_{эбо\ max}, В$	$I_{к\ max}, А$	$I_{ки\ max}, А$	$I_{б\ max}, А$	$I_{би\ max}, А$	$P_{к\ max}, Вт$	$P_{ки\ max}, кВт$ ($t_n=5\ \text{мкс}$)	$T_{пер\ max}, С$
2Т8143А	150	100	135	150	6	25	40	8	10	100	3,3	150
2Т8143Б	200	150	180	200	6	25	40	8	10	100	4,5	150
2Т8143В	300	200	270	300	6	25	40	8	10	100	5,0	150
2Т8143Г	400	300	360	400	6	25	40	8	10	100	5,5	150
2Т8143Д	150	100	135	150	6	32	50	10	13	100	3,8	150
2Т8143Е	200	150	180	200	6	32	50	10	13	100	5,5	150
2Т8143Ж	300	200	270	300	6	32	50	10	13	100	6,0	150
2Т8143З	400	300	360	400	6	32	50	10	13	100	6,5	150
2Т8143И	150	100	135	150	6	40	63	8	16	100	5,2	150
2Т8143К	200	150	180	200	6	40	63	8	16	100	7,0	150
2Т8143Л	300	200	270	300	6	40	63	8	16	100	7,5	150
2Т8143М	400	300	360	400	6	40	63	8	16	100	8,0	150
2Т8143Н	100	100	100	100	7	50	125(Q>10) 80(Q>2)	8	25	160	3,5	150
2Т8143П	150	150	150	150	7	50	125(Q>10) 80(Q>2)	8	25	160	3,5	150
2Т8143Р	200	200	200	200	7	50	125(Q>10) 80(Q>2)	8	25	160	3,5	150
2Т8143С 2Т8143С1 2Т8143С2 2Т8143С3	150	90	135	150	6	63	100	15	25	250	9,0	150
2Т8143Т 2Т8143Т1 2Т8143Т2 2Т8143Т3	200	120	180	200	6	63	100	15	25	250	9,0	150
2Т8143У 2Т8143У1 2Т8143У2 2Т8143У3	300	180	270	300	6	63	100	15	25	250	9,0	150
2Т8143Ф 2Т8143Ф1 2Т8143Ф2	400	240	360	400	6	63	100	15	25	250	9,0	150

2Т8143Ф3													
----------	--	--	--	--	--	--	--	--	--	--	--	--	--

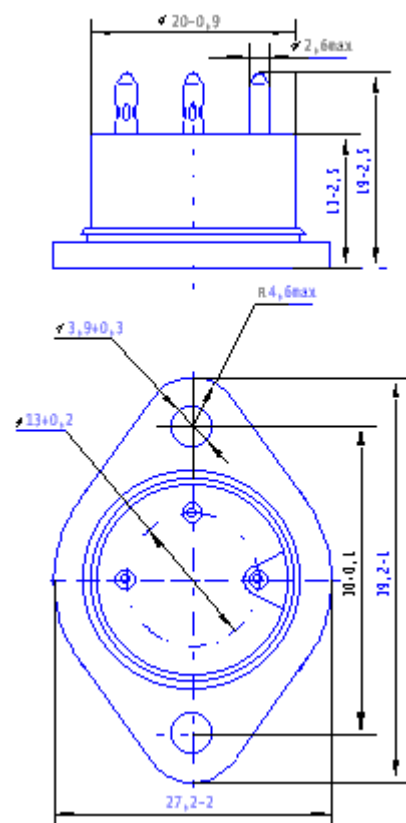
Электрические характеристики

Группа	I _{кб0} , мА, не более	I _{кз0} , мА, не более	h _{21э} , мА, не менее	I _{эб0} , мА, не более	U _{кэ} нас, В, не более	U _{бэ} нас, В, не более	U _{кз0} гр, В, не менее	t _{выкл.} , мкс, не более	t _{рас.} , мкс, не более	t _{сп.} , мкс, не более	T _{п.-кор.} С/Вт, не более	Корпус	Темп. среды, °С, корпус.
2Т8143А	5 8 U _{кб0} =150 В	5 8 U _{кз0} =100 В	15 8 U _{кз} =2 В; I _к =20 А	250 250 U _{эб} =6 В	0,8 1,5 I _к =20 А; I _б =3,2 А	2,0 I _к =20 А; I _б =3,2 А	90 I _к =0,1 А L=75 мГн	3,7 U _к =50 В; I _к =20 А I _{б1} =-I _{б2} =3,2 А	3,2 U _к =50 В; I _к =20 А I _{б1} =-I _{б2} =3,2 А	0,5 U _к =50 В; I _к =20 А I _{б1} =-I _{б2} =3,2 А	1,25	КТ-9М	25 125 -60
2Т8143Б	5 8 U _{кб0} =200 В	5 8 U _{кз0} =150 В	15 8 U _{кз} =2 В; I _к =20 А	250 250 U _{эб} =6 В	0,8 1,5 I _к =20 А; I _б =3,2 А	2,0 I _к =20 А; I _б =3,2 А	120 I _к =0,1 А L=75 мГн	3,7 U _к =50 В; I _к =20 А I _{б1} =- I _{б2} =3,2 А	3,2 U _к =50 В; I _к =20 А I _{б1} =- I _{б2} =3,2 А	0,5 U _к =50 В; I _к =20 А I _{б1} =- I _{б2} =3,2 А	1,25	КТ-9М	25 125 -60
2Т8143В	5 8 U _{кб0} =300 В	5 8 U _{кз0} =200 В	15 8 U _{кз} =2 В; I _к =20 А	250 250 U _{эб} =6 В	0,8 1,5 I _к =20 А; I _б =3,2 А	2,0 I _к =20 А; I _б =3,2 А	180 I _к =0,1 А L=75 мГн	3,7 U _к =50 В; I _к =20 А I _{б1} =- I _{б2} =3,2 А	3,2 U _к =50 В; I _к =20 А I _{б1} =- I _{б2} =3,2 А	0,5 U _к =50 В; I _к =20 А I _{б1} =- I _{б2} =3,2 А	1,25	КТ-9М	25 125 -60
2Т8143Г	5 8 U _{кб0} =400 В	5 8 U _{кз0} =300 В	15 8 U _{кз} =2 В; I _к =20 А	250 250 U _{эб} =6 В	0,8 1,5 I _к =20 А; I _б =3,2 А	2,0 I _к =20 А; I _б =3,2 А	240 I _к =0,1 А L=75 мГн	3,7 U _к =50 В; I _к =20 А I _{б1} =- I _{б2} =3,2 А	3,2 U _к =50 В; I _к =20 А I _{б1} =- I _{б2} =3,2 А	0,5 U _к =50 В; I _к =20 А I _{б1} =- I _{б2} =3,2 А	1,25	КТ-9М	25 125 -60
2Т8143Д	5 8 U _{кб0} =150 В	5 8 U _{кз0} =100 В	15 8 U _{кз} =2 В; I _к =25 А	250 250 U _{эб} =6 В	0,8 1,5 I _к =25 А; I _б =4 А	2,0 I _к =25 А; I _б =4 А	90 I _к =0,1 А L=75 мГн	3,7 U _к =50 В; I _к =25 А I _{б1} =-I _{б2} =4 А	3,2 U _к =50 В; I _к =25 А AI _{б1} =- I _{б2} =4 А	0,5 U _к =50 В; I _к =25 А I _{б1} =-I _{б2} =4 А	1,25	КТ-9М	25 125 -60
2Т8143Е	5 8 U _{кб0} =200 В	5 8 U _{кз0} =150 В	15 8 U _{кз} =2 В; I _к =25 А	250 250 U _{эб} =6 В	0,8 1,5 I _к =25 А; I _б =4 А	2,0 I _к =25 А; I _б =4 А	120 I _к =0,1 А L=75 мГн	3,7 U _к =50 В; I _к =25 А I _{б1} =-I _{б2} =4 А	3,2 U _к =50 В; I _к =25 А I _{б1} =-I _{б2} =4 А	0,5 U _к =50 В; I _к =25 А I _{б1} =-I _{б2} =4 А	1,25	КТ-9М	25 125 -60
2Т8143Ж	5 8 U _{кб0} =300 В	5 8 U _{кз0} =200 В	15 8 U _{кз} =2 В; I _к =25 А	250 250 U _{эб} =6 В	0,8 1,5 I _к =25 А; I _б =4 А	2,0 I _к =25 А; I _б =4 А	180 I _к =0,1 А L=75 мГн	3,7 U _к =50 В; I _к =25 А I _{б1} =-I _{б2} =4 А	3,2 U _к =50 В; I _к =25 А I _{б1} =-I _{б2} =4 А	0,5 U _к =50 В; I _к =25 А I _{б1} =-I _{б2} =4 А	1,25	КТ-9М	25 125 -60
2Т8143З	5 8 U _{кб0} =400 В	5 8 U _{кз0} =300 В	15 8 U _{кз} =2 В; I _к =25 А	250 250 U _{эб} =6 В	0,8 1,5 I _к =25 А; I _б =4 А	2,0 I _к =25 А; I _б =4 А	240 I _к =0,1 А L=75 мГн	3,7 U _к =50 В; I _к =25 А I _{б1} =-I _{б2} =4 А	3,2 U _к =50 В; I _к =25 А I _{б1} =-I _{б2} =4 А	0,5 U _к =50 В; I _к =25 А I _{б1} =-I _{б2} =4 А	1,25	КТ-9М	25 125 -60
2Т8143И	5 8 U _{кб0} =150 В	5 8 U _{кз0} =100 В	15 8 U _{кз} =2 В; I _к =32 А	250 250 U _{эб} =6 В	0,8 1,5 I _к =32 А; I _б =5 А	2,0 I _к =32 А; I _б =5 А	90 I _к =0,1 А L=75 мГн	3,7 U _к =50 В; I _к =32 А I _{б1} =-I _{б2} =5 А	3,2 U _к =50 В; I _к =32 А I _{б1} =-I _{б2} =5 А	0,5 U _к =50 В; I _к =32 А I _{б1} =-I _{б2} =5 А	КТ-9М	КТ-9М	25 125 -60
	5	5	15	250	0,8	2,0	120	3,7	3,2	0,5			

2Т8143К	8 $U_{K0}=200\text{ В}$	8 $U_{K3}=150\text{ В}$	8 $U_{K3}=2\text{ В};$ $I_K=32\text{ А}$	250 $U_{30}=6\text{ В}$	1,5 $I_K=32\text{ А};$ $I_0=5\text{ А}$	$I_K=32\text{ А};$ $I_0=5\text{ А}$	$I_K=0,1\text{ А}$ $L=75\text{ мГн}$	$U_K=50\text{ В};$ $I_K=32\text{ А}$ $I_{61}=-I_{62}=5\text{ А}$	$U_K=50\text{ В};$ $I_K=32\text{ А}$ $I_{61}=-I_{62}=5\text{ А}$	$U_K=50\text{ В};$ $I_K=32\text{ А}; I_{61}=-I_{62}=5\text{ А}$	1,25	КТ-9М	25 125 -60
2Т8143Л	5 8 $U_{K0}=300\text{ В}$	5 8 $U_{K3}=200\text{ В}$	15 8 $U_{K3}=2\text{ В};$ $I_K=32\text{ А}$	250 250 $U_{30}=6\text{ В}$	0,8 1,5 $I_K=32\text{ А};$ $I_0=5\text{ А}$	2,0 $I_K=32\text{ А};$ $I_0=5\text{ А}$	$I_K=0,1\text{ А}$ $L=75\text{ мГн}$	$U_K=50\text{ В};$ $I_K=32\text{ А}$ $I_{61}=-I_{62}=5\text{ А}$	$U_K=50\text{ В};$ $I_K=32\text{ А}$ $I_{61}=-I_{62}=5\text{ А}$	$U_K=50\text{ В};$ $I_K=32\text{ А}$ $I_{61}=-I_{62}=5\text{ А}$	1,25	КТ-9М	25 125 -60
2Т8143М	5 8 $U_{K0}=400\text{ В}$	5 8 $U_{K3}=300\text{ В}$	15 8 $U_{K3}=2\text{ В};$ $I_K=32\text{ А}$	250 250 $U_{30}=6\text{ В}$	0,8 1,5 $I_K=32\text{ А};$ $I_0=5\text{ А}$	2,0 $I_K=32\text{ А};$ $I_0=5\text{ А}$	$I_K=0,1\text{ А}$ $L=75\text{ мГн}$	$U_K=50\text{ В};$ $I_K=32\text{ А}$ $I_{61}=-I_{62}=5\text{ А}$	$U_K=50\text{ В};$ $I_K=32\text{ А}$ $I_{61}=-I_{62}=5\text{ А}$	$U_K=50\text{ В};$ $I_K=32\text{ А}$ $I_{61}=-I_{62}=5\text{ А}$	1,25	КТ-9М	25 125 -60
2Т8143Н	5 8 $U_{K0}=100\text{ В}$	3 7 $U_{K3}=100\text{ В}$	15 8 $U_{K3}=2\text{ В};$ $I_K=32\text{ А}$	20 20 $U_{30}=7\text{ В}$	1,0 1,4 1,8 $I_K=32\text{ А};$ $I_0=5\text{ А}$	2,0 2,4 $I_K=32\text{ А};$ $I_0=5\text{ А}$	$I_K=0,1\text{ А}$ $L=75\text{ мГн}$	$U_K=50\text{ В};$ $I_K=32\text{ А}$ $I_{61}=-I_{62}=5\text{ А}$	$U_K=50\text{ В};$ $I_K=32\text{ А}$ $I_{61}=-I_{62}=5\text{ А}$	$U_K=50\text{ В};$ $I_K=32\text{ А}$ $I_{61}=-I_{62}=5\text{ А}$	0,78	КТ-9М	25 125 -60
2Т8143П	5 8 $U_{K0}=150\text{ В}$	3 7 $U_{K3}=150\text{ В}$	15 8 $U_{K3}=2\text{ В};$ $I_K=32\text{ А}$	20 20 $U_{30}=7\text{ В}$	1,2 1,6 2,0 $I_K=32\text{ А};$ $I_0=5\text{ А}$	2,0 2,4 $I_K=32\text{ А};$ $I_0=5\text{ А}$	$I_K=0,1\text{ А}$ $L=75\text{ мГн}$	$U_K=50\text{ В};$ $I_K=32\text{ А}$ $I_{61}=-I_{62}=5\text{ А}$	$U_K=50\text{ В};$ $I_K=32\text{ А}$ $I_{61}=-I_{62}=5\text{ А}$	$U_K=50\text{ В};$ $I_K=32\text{ А}$ $I_{61}=-I_{62}=5\text{ А}$	0,78	КТ-9М	25 125 -60
2Т8143Р	5 8 $U_{K0}=200\text{ В}$	3 7 $U_{K3}=200\text{ В}$	15 8 $U_{K3}=2\text{ В};$ $I_K=32\text{ А}$	20 20 $U_{30}=7\text{ В}$	1,2 1,6 2,0 $I_K=32\text{ А};$ $I_0=5\text{ А}$	2,0 2,4 $I_K=32\text{ А};$ $I_0=5\text{ А}$	$I_K=0,1\text{ А}$ $L=75\text{ мГн}$	$U_K=50\text{ В};$ $I_K=32\text{ А}$ $I_{61}=-I_{62}=5\text{ А}$	$U_K=50\text{ В};$ $I_K=32\text{ А}$ $I_{61}=-I_{62}=5\text{ А}$	$U_K=50\text{ В};$ $I_K=32\text{ А}$ $I_{61}=-I_{62}=5\text{ А}$	0,78	КТ-9М	25 125 -60
2Т8143С 2Т8143С1 2Т8143С2 2Т8143С3	5 8 $U_{K0}=150\text{ В}$	5 8 $U_{K3}=90\text{ В}$	15 10 $U_{K3}=2\text{ В};$ $I_K=32\text{ А}$	350 350 $U_{30}=6\text{ В}$	0,8 1,0 1,5 $I_K=32\text{ А};$ $I_0=3,2\text{ А}$	2,0 2,0 2,2 $I_K=32\text{ А};$ $I_0=3,2\text{ А}$	90 $I_K=0,1\text{ А}$ $L=75\text{ мГн}$	2,5 $U_K=50\text{ В};$ $I_K=32\text{ А}$ $I_{61}=3,2\text{ А},$ $I_{62}=-5\text{ А}$	2,1 $U_K=50\text{ В};$ $I_K=32\text{ А}$ $I_{61}=3,2\text{ А},$ $I_{62}=-5\text{ А}$	0,4 $U_K=50\text{ В};$ $I_K=32\text{ А}$ $I_{61}=3,2\text{ А},$ $I_{62}=-5\text{ А}$	0,5	КТ-5	25 125 -60
2Т8143Т 2Т8143Т1 2Т8143Т2 2Т8143Т3	5 8 $U_{K0}=200$	5 8 $U_{K3}=120\text{ В}$	15 10 $U_{K3}=2\text{ В};$ $I_K=32\text{ А}$	350 350 $U_{30}=6\text{ В}$	0,8 1,0 1,5 $I_K=32\text{ А};$ $I_0=3,2\text{ А}$	2,0 2,0 2,2 $I_K=32\text{ А};$ $I_0=3,2\text{ А}$	120 $I_K=0,1$ $L=75\text{ мГн}$	2,5 $U_K=50\text{ В};$ $I_K=32\text{ А}$ $I_{61}=3,2\text{ А},$ $I_{62}=-5\text{ А}$	2,1 $U_K=50\text{ В};$ $I_K=32\text{ А}$ $I_{61}=3,2\text{ А},$ $I_{62}=-5\text{ А}$	0,4 $U_K=50\text{ В};$ $I_K=32\text{ А}$ $I_{61}=3,2\text{ А},$ $I_{62}=-5\text{ А}$	0,5	КТ-5	25 125 -60
2Т8143У 2Т8143У1 2Т8143У2 2Т8143У3	5 8 $U_{K0}=300$	5 8 $U_{K3}=180$	15 10 $U_{K3}=2\text{ В};$ $I_K=32\text{ А}$	350 350 $U_{30}=6\text{ В}$	0,8 1,0 1,5 $I_K=32\text{ А};$ $I_0=3,2\text{ А}$	2,0 2,0 2,2 $I_K=32\text{ А};$ $I_0=3,2\text{ А}$	180 $I_K=0,1\text{ А}$ $L=75\text{ мГн}$	2,5 $U_K=50\text{ В};$ $I_K=32\text{ А}$ $I_{61}=3,2\text{ А},$ $I_{62}=-5\text{ А}$	2,1 $U_K=50\text{ В};$ $I_K=32\text{ А}$ $I_{61}=3,2\text{ А},$ $I_{62}=-5\text{ А}$	0,4 $U_K=50\text{ В};$ $I_K=32\text{ А}$ $I_{61}=3,2\text{ А},$ $I_{62}=-5\text{ А}$	0,5	КТ-5	25 125 -60
2Т8143Ф 2Т8143Ф1 2Т8143Ф2 2Т8143Ф3	5 8 $U_{K0}=400$	5 8 $U_{K3}=240\text{ В}$	15 10 $U_{K3}=2\text{ В};$ $I_K=32\text{ А}$	350 350 $U_{30}=6\text{ В}$	0,8 1,0 1,5 $I_K=32\text{ А};$ $I_0=3,2\text{ А}$	2,0 2,0 2,2 $I_K=32\text{ А};$ $I_0=3,2\text{ А}$	240 $I_K=0,1\text{ А}$ $L=75\text{ мГн}$	2,5 $U_K=50\text{ В};$ $I_K=32\text{ А}$ $I_{61}=3,2\text{ А},$ $I_{62}=-5\text{ А}$	2,1 $U_K=50\text{ В};$ $I_K=32\text{ А}$ $I_{61}=3,2$ $A, I_{62}=-5\text{ А}$	0,4 $U_K=50\text{ В};$ $I_K=32\text{ А}$ $I_{61}=3,2\text{ А},$ $I_{62}=-5\text{ А}$	0,5	КТ-5	25 125 -60



KT-5



KT-9M