

К73-43 в,г,д

МЕТАЛЛОПЛЕНОЧНЫЕ ПОЛИЭТИЛЕНТЕРЕФТАЛАТНЫЕ
ПОМЕХОПОДАВЛЯЮЩИЕ КОНДЕНСАТОРЫ
METALLIZED POLYESTER FILM CAPACITORS FOR EMI SUPPRESSION

Технические условия: АДПК.673633.018 ТУ

Предназначены для подавления радиопомех
в диапазоне частот 0,15 ... 100 МГц.

Могут применяться взамен К75-37, К75-41,
К75-61.

Конденсатор состоит из двух несимметричных
емкостей класса Y (C_2) и одной симметричной
емкости класса X (C_1).

Конструкция: варианты "в" и "г" – окукленные;
вариант "д" – обернуты липкой лентой, залиты
по торцам эпоксидным компаундом.

Вариант "в" – трехвыводные.

Вариант "г", "д" – пятивыводные.

Specifications: АДПК.673633.018 ТУ

Designed for man-made EMI suppression
in the frequency range 0,15 ... 100 MHz.

Can be used instead of К75-37, К75-41,
К75-61.

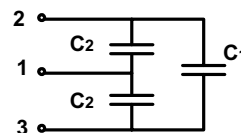
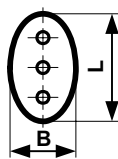
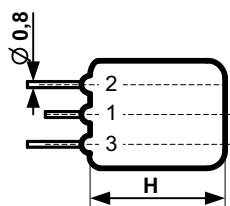
The capacitor is made up of two asymmetrical
sections of class Y (C_2) and one symmetrical
section of class X (C_1).

Design: "в", "г" – dipped; "д" – wrapped with
adhesive tape; capacitor ends sealed with
epoxy compound.

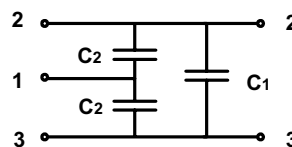
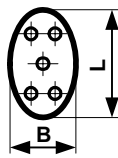
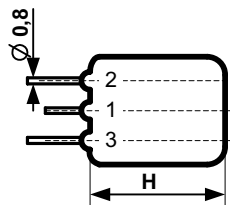
Design "в" – with three terminations.

Design "г", "д" – with five terminations.

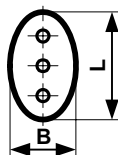
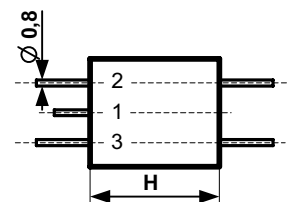
Вариант "в"
Design "в"



Вариант "г"
Design "г"



Вариант "д"
Design "д"



Длина выводов 2 и 3 – 20^{+5} мм
Длина вывода 1 – 16^{+4} мм

Length of leads 2 and 3 – 20^{+5} mm
Length of leads 1 – 16^{+4} mm

Номинальное переменное напряжение при частоте 50 Гц	250 Вэфф	Rated AC voltage at 50 Hz	250 Veff
Конденсаторы выдерживают испытательное напряжение между выводами: для емкости C ₁ (постоянное) для емкости C ₂ (переменное 50Гц)	1100 В 1500 В	Rated test voltage between terminations C ₁ (DC voltage) C ₂ (AC voltage 50Hz)	1100 V 1500 V
Номинальный ток (для вариантов "Г", "Д")	10 А	Rated current (design "Г", "Д")	10 А
Допускаемое отклонение емкости	±20 %	Capacitance tolerance	±20 %
Тангенс угла потерь при f = 1кГц	≤0,015	Dissipation factor at f = 1kHz	≤0,015
Сопротивление изоляции для Сном ≤ 0,33мкФ	≥12 000 МОм	Insulation resistance at Cr ≤ 0,33μF	≥12 000 MOhm
Постоянная времени для Сном > 0,33мкФ	≥4000 МОм·мкФ	Time constant at Cr > 0,33μF	≥4000 MOhm·μF
Интервал рабочих температур	-60...+85°C	Operating temperature range	-60...+85°C
Наработка	10 000 ч	Operating time	10 000 hours
Срок сохраняемости	12 лет	Shelf life	12 years
Климатическое исполнение	УХЛ (93±3% относит. влажности при 40±2°C, 21 сутки)	Climatic categories	RH 93±3%, 40±2°C, 21 days

Обозначение при заказе:

Конденсатор К73-43"В" - 250 В
– (0,47 мкФ+2 x 0,0047 мкФ) ±20%

Ordering example:

Capacitor K73-43"В" - 250 V
- (0,47μF+2 x 0,0047μF) - ±20%

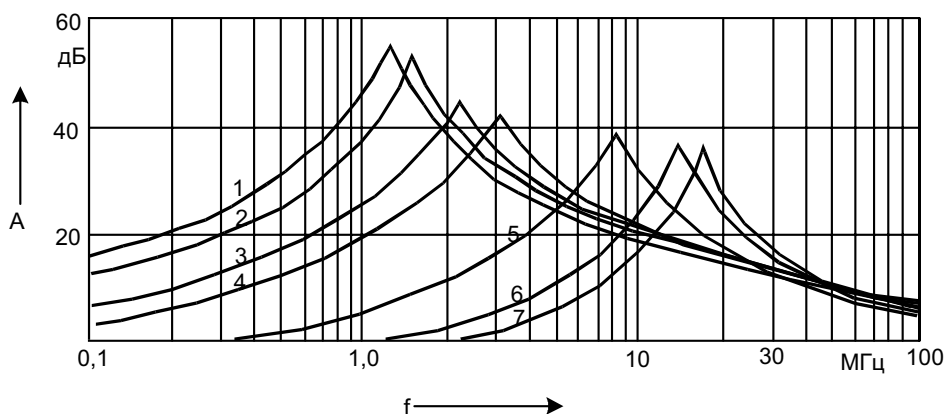
C _{ном} , мкФ C _Г , μF *		Размеры, мм max / Dimensions, mm max			Масса, г Mass, g max
C ₁	C ₂	L	B	H	
0.10	0.0022	33	8	22	9
	0.0047				
0.22	0.0022	33	9	30	10
	0.0047				
0.47	0.0022	33	11	36	16
	0.0047				
0.68	0.0022	33	13	36	20
	0.0047				
	0.010				

* Примечание: возможно сочетание других номинальных емкостей.

* Combination of other values of rated capacitance is possible

Зависимость вносимого затухания A от частоты f
 (измерение по несимметричной схеме без рабочего тока
 с номинальным входным сопротивлением 50 Ом)

*Insertion loss A as a function of frequency f
 (measured by the use of asymmetric circuit without operating current; rated input resistance is 50 Ohm)*



Секция C_1 :

- 1) 0,68 мкФ
- 2) 0,47 мкФ
- 3) 0,22 мкФ
- 4) 0,1 мкФ

Section C_1 :

- 1) 0,68 μ F
- 2) 0,47 μ F
- 3) 0,22 μ F
- 4) 0,1 μ F

Секция C_2 :

- 5) 0,01 мкФ
- 6) 0,0047 мкФ
- 7) 0,0022 мкФ

Section C_2 :

- 5) 0,01 μ F
- 6) 0,0047 μ F
- 7) 0,0022 μ F